

Villa zum Verkauf in Salò

€ 1.350.000

Codex CBI119-1337-328



560 qm | Bäder: 5 | Zimmer: 8 | Zimmer: 4

Dieses wunderschöne Anwesen befindet sich in einem kleinen Weiler oberhalb der wunderschönen Stadt Salò, die für ihre Geschichte und landschaftliche Schönheit bekannt ist. Der Panoramablick auf den Gardasee ist natürlich sehr schön, mit der Halbinsel Sirmione im Vordergrund. Die hügelige und südorientierte Lage garantiert sowohl im Sommer als auch im Winter ein ideales Klima.

Die in den 70er Jahren renovierte Villa ist in einem guten Zustand, muss aber unbedingt renoviert werden, um das ganze Jahr über bewohnt zu werden und mit den heutigen Annehmlichkeiten und Ausstattungen in einem einzigartigen Raum voller Geschichte zu leben. Das Anwesen besteht aus einem Haupthaus, das sich über vier Etagen mit einer Gesamtfläche von ca. 400 Quadratmetern erstreckt, einschließlich eines Dachbodens, der in ein Wohnhaus umgewandelt werden kann. Auf jeder Etage finden wir eine Veranda oder Terrasse, die zu jeder Jahreszeit genutzt werden kann. Innerhalb des 5000 Quadratmeter großen Parks wurde in den 1970er-Jahren ein etwa 80 Quadratmeter großer Anbau errichtet, der nun erweitert werden kann.

Die beiden Anwesen bieten insgesamt 12 Zimmer, darunter 8 Schlafzimmer und 5 Badezimmer, ideal für die Unterbringung einer großen Familie oder für diejenigen, die gerne viel Platz zur Verfügung haben.

Zusammenfassend stellt diese Villa eine einzigartige Gelegenheit für diejenigen dar, die in einer ruhigen, aber nicht isolierten Umgebung und mit einem wirklich wertvollen Seeblick leben möchten. Das Anwesen umfasst einen großen Swimmingpool. Verpassen Sie nicht die Gelegenheit, diese Immobilie zu erwerben und sie in Ihr Traumhaus zu verwandeln.

Salò, eine wunderschöne Stadt römischen Ursprungs am Fuße des Monte San Bartolomeo, direkt am Gardasee. Es verfügt über einen sehr breiten kulturellen und historischen Hintergrund und war auch Sitz der bekannten Republik Salò. Die Stadt verdankt ihre



Besonderheit dem raffinierten, eindrucksvollen und touristischen Umfeld, das sie auszeichnet. Es bietet wunderschöne Kultstätten und Dienstleistungen aller Art, bedeutende Museen, eine Bibliothek und ein bezauberndes historisches Zentrum mit eleganten Geschäften sowie renommierten Restaurants und berühmten Cafés. Ein Teil des Stadtlebens ist den unzähligen Kultur- und Unterhaltungsveranstaltungen gewidmet, die Sa] besonders lebendig und interessant machen, ein kleines Stück Paradies.

Coldwell Banker ist ein Immobiliennetzwerk, das 1906 in San Francisco gegründet wurde und seit über einem Jahrhundert ein Bezugspunkt und Leitfaden für den globalen Markt ist. Eine Marke, die von den anspruchsvollsten Kunden allgemein anerkannt und geschätzt wird. Zuverlässigkeit, Servicequalität und Globalität sind die Grundpfeiler unserer Gruppe. Wir sind in mehr als 44 Ländern mit 3.000 Agenturen und über 90.000 Agenten vertreten. Coldwell Banker Realroi befindet sich in Desenzano del Garda an der Piazza Malvezzi 23, im historischen Herzen der Stadt Garda, hinter dem kleinen alten Hafen. Unsere Agentur ist unsere Visitenkarte, einladend und elegant, ein Treffpunkt für Angebote und Anfragen für exklusive und begehrte Immobilien.

Zertifizierungen

Energieklasse: G

Details

Adresse: LOCALITA' SAN BARTOLOMEO

Zimmer: 8

Bäder: 5

Zimmer: 4

Erhaltungszustand: renovierungsbedürftig

Etage: Gebäude

Geschosse gesamt: 4

Baujahr: 1900

Zustand: frei zum Notartermin

Balkon: vorhanden, 8 qm

Terrasse: vorhanden, 40 qm

Garten: privat, 5.000 qm

Entfernung Meer: 5.000 mt.

Küche: bewohnbar

Eckdaten

Terrasse

TV Antenne: autonom

Satelliten TV: unabhängig

Abstellraum

Keller

Kamin

Parkett

Elektroanlagen: zum Zeitpunkt der Realisierung konform

Dusche

Holzfenster

Fensterläden

Taverne

Mansarde

Schwimmbad

Panoramablick

in der Nähe

Fitnessstudio

Wellnesscenter

Fussballplatz

Sportanlagen

Tennisplatz

Fahrradwege

Spielplatz

öffentliche Verkehrsmittel

Kindergarten

Grundschule

Realschulen

Oberschulen

Bar

Postfiliale

Einkaufszentrum

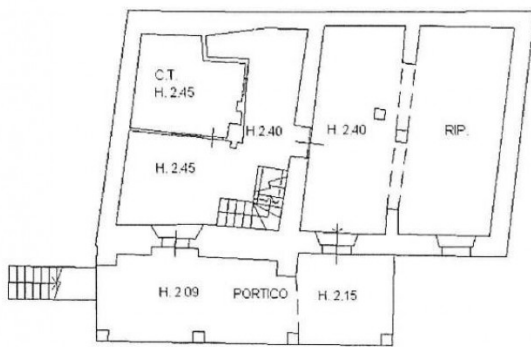
Behörden



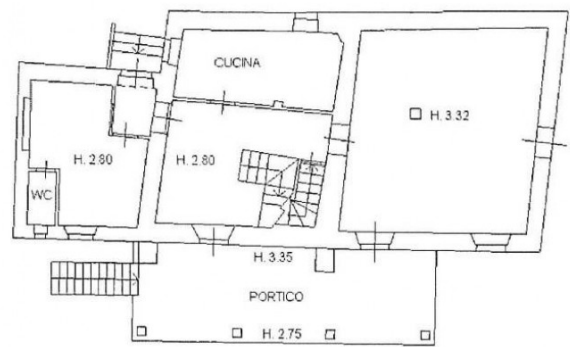




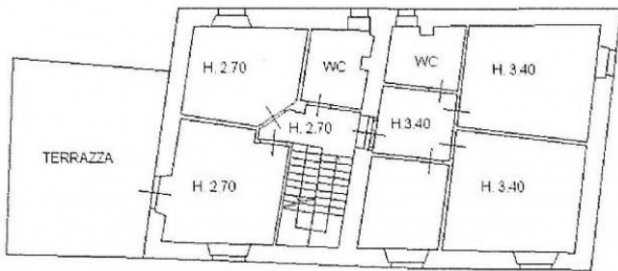
PIANO PRIMO SOTTOSTRADA
(SEMINTERRATO)



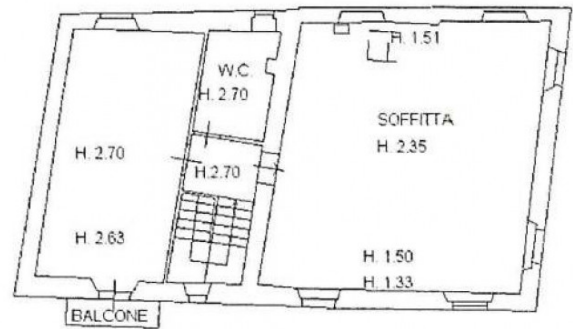
PIANO TERRA



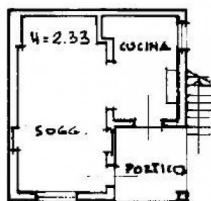
PIANO PRIMO



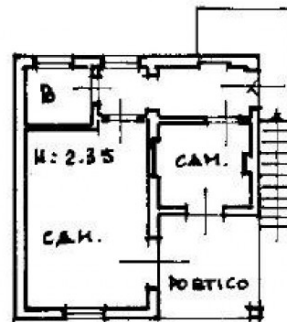
PIANO SECONDO



PIANO TERRA



PIANO PRIMO



GIARDINO
ESCLUSIVO