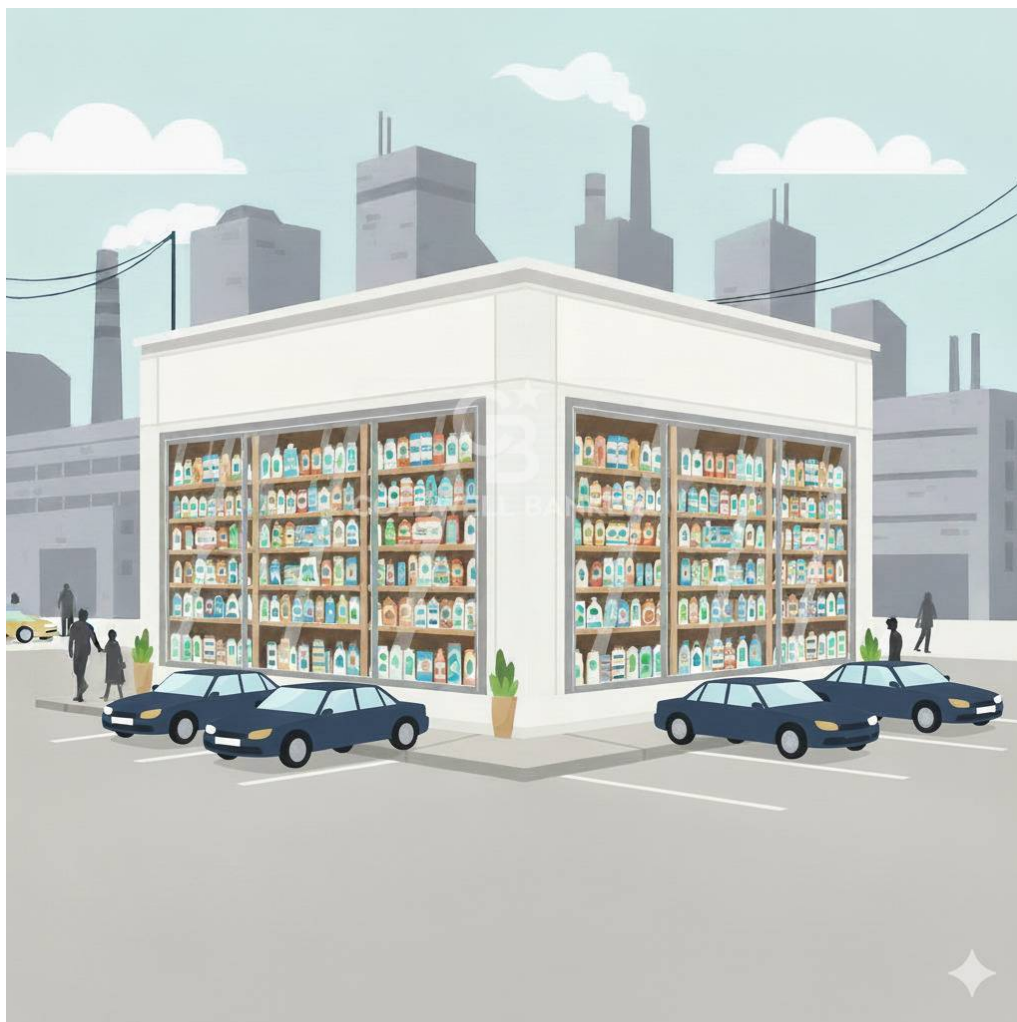


Geschäft zum Verkauf in Castiglione delle Stiviere

€ 550.000

Codex CBI119-2929-494



420 qm | Bäder: 1 | Zimmer: 2

Gewerbefläche mit großen Fenstern zum Verkauf in Castiglione delle Stiviere

In strategischer und zentraler Lage bieten wir eine große Gewerbefläche von ca. 600 Quadratmetern zum Verkauf an, die sich auf zwei Ebenen erstreckt und intern durch einen privaten Lastenaufzug verbunden ist.

Das Anwesen zeichnet sich durch seine gute Sichtbarkeit an einer stark befahrenen Straße, seine hervorragende Erreichbarkeit und seine reservierten Parkplätze aus: ideale Eigenschaften für Unternehmen, die auf Sichtbarkeit, Image und logistische Bequemlichkeit Wert legen.

Hauptmerkmale: Gesamtfläche: 562 m².

Erdgeschoss (278 m²)

Großer offener Raum mit großen Eckfenstern, ideal für Ausstellung und Verkauf. Raum für Parfümerie oder Themenbereich. Privates Büro. Toilette. Interner Lastenaufzug für direkten Zugang zum Keller. Keller (284 m²).

Vielseitiger Raum für Lager-, Labor- oder Aufbewahrungszwecke mit praktischen internen und externen Verbindungen

Großer privater Kundenparkplatz. Gut sichtbarer und leicht zugänglicher Eingang. Zentrale Lage in einem etablierten Geschäftsumfeld.

Hoher Fußgänger- und Fahrzeugverkehr

Ideal für Geschäfte, Ausstellungsräume, Dienstleistungsunternehmen oder Büros mit zusätzlichem Platzbedarf

STILISIERTE BILDER SIND INDIKATIV. Für aktuelle Bilder kontaktieren Sie uns bitte.

Castiglione delle Stiviere ist eine dynamische Stadt in der Region Obermantua, strategisch günstig zwischen den Provinzen Mantua,



Brescia und Verona gelegen. Mit über 23.000 Einwohnern und einem noch größeren Einzugsgebiet dank der Nähe zu Desenzano del Garda und dem Gardasee ist sie ein wichtiges Handels- und Dienstleistungszentrum für die gesamte Region.

Zahlreiche Produktionsstätten, Geschäftszentren sowie wichtige Bildungs- und Gesundheitseinrichtungen machen die Stadt das ganze Jahr über zu einem lebendigen Standort mit einer vielfältigen und treuen Kundschaft. Das gut strukturierte Stadtgefüge und das anhaltende Wachstum des Wohnsektors garantieren ein hervorragendes Potenzial für die Entwicklung neuer Unternehmen, insbesondere in zentralen und verkehrsreichen Gebieten.

Darüber hinaus gewährleistet die Nähe zur Autobahnausfahrt Desenzano del Garda (A4 Mailand-Venedig) und zu den Hauptverkehrsstraßen eine einfache Erreichbarkeit und schnelle Verbindungen zu den wichtigsten Städten Norditaliens.

Coldwell Banker, 1906 in San Francisco gegründet, ist ein weltbekanntes Immobiliennetzwerk und gilt seit über einem Jahrhundert als Maßstab auf dem globalen Markt. Unsere Marke steht für Zuverlässigkeit, Exzellenz und Innovation und wird von den anspruchsvollsten Kunden für die Qualität unserer Dienstleistungen und unsere internationale Präsenz geschätzt. Mit über 3.300 Standorten und mehr als 100.000 Maklern in 44 Ländern verbindet unser globales Netzwerk Käufer und Verkäufer weltweit.

Coldwell Banker Real Estate, im historischen Herzen von Desenzano del Garda, an der Piazza Malvezzi 23, nur wenige Schritte vom alten Hafen entfernt, ist das Zentrum unserer Aktivitäten am Gardasee und in der Umgebung. Unser Hauptsitz spiegelt unsere Philosophie wider: einladend, elegant und professionell – hier treffen Angebot und Nachfrage nach exklusiven Immobilien aufeinander. Wir sind spezialisiert auf die Suche und Vermarktung prestigeträchtiger Immobilien und garantieren unseren Kunden einen persönlichen und aufmerksamen Service, der alle Wünsche im Bereich Luxusimmobilien erfüllt.

Für Informationen oder zur Buchung eines Besuchs kontaktieren Sie uns unverbindlich.

Zertifizierungen

Energieklasse: G

Details

Adresse: VIA CAVOUR

Postleitzahl: 46043

Bäder: 1

Zimmer: 2

Erhaltungszustand: gut

Anzahl Schaukästen: 10

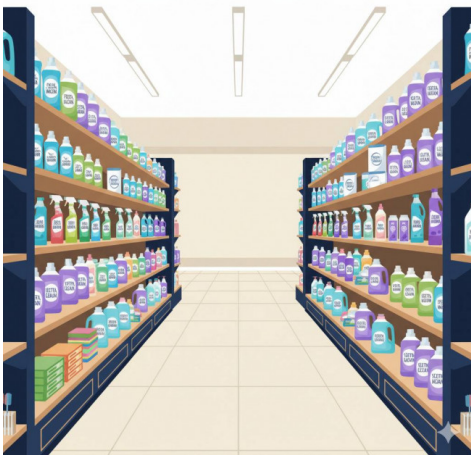
Nebenkosten: € 165

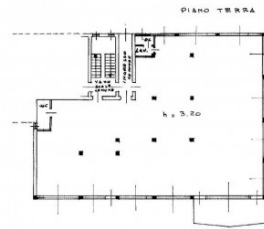
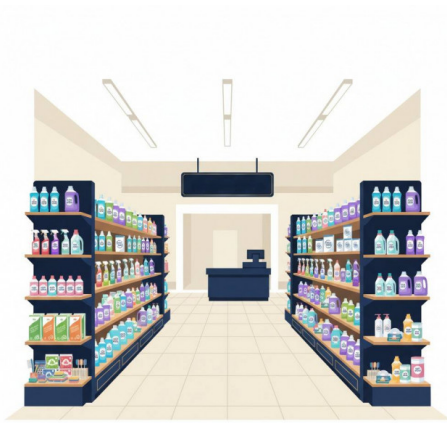
Eckdaten

Klimaanlage

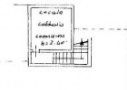
in der Nähe

Fitnessstudio	Wellnesscenter	Fussballplatz	Sportanlagen
Tennisplatz	Fahrradwege	Spielplatz	öffentliche Verkehrsmittel
Kindergarten	Grundschule	Realschulen	Oberschulen
Bar	Postfiliale	Einkaufszentrum	Behörden

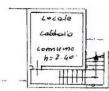
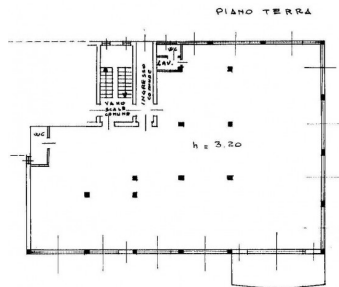




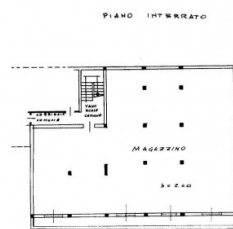
7/2000



ORIENTAMENTO
SCALA DI 1:400



PIANO INTERRATO



ORIENTAMENTO
SCALA DI 1:400

