

Landhaus/Bauernhaus/Hof zum Verkauf in Gavardo

a. Anfrage

Codex CBI119-1337-689



1.400 qm | Bäder: 5 | Zimmer: 4 | Zimmer: 6

In herrlicher Hanglage in Gavardo (Bs), eingebettet in das Grün der ersten Hügel und nur wenige Minuten von den wichtigsten Einrichtungen entfernt, bieten wir ein charmantes Bauernhaus aus dem 17. Jahrhundert mit angeschlossener Kirche an. Dieses exklusive Anwesen, eingebettet in einen weitläufigen Privatpark, bietet eine Atmosphäre von seltener Schönheit und Ruhe und ist ideal für all jene, die einen repräsentativen Wohnsitz suchen oder ein charmantes Gastgewerbe aufbauen möchten. Das geschichtsträchtige und charmante Bauernhaus eignet sich dank seiner großzügigen Innen- und Außenbereiche für vielfältige Nutzungen. Es gibt außerdem ein Dreizimmerapartment mit separatem Eingang, ideal als Gästehaus für Gäste oder Personal. Die Kombination aus dem historischen Charakter des Gebäudes, der privaten Kapelle und der bezaubernden Naturkulisse macht dieses Anwesen zu einer einzigartigen Lösung, die Privatsphäre, Eleganz und eine starke emotionale Wirkung bietet.

Gavardo ist eine Gemeinde in der Provinz Brescia in der Lombardei, etwa 15 Kilometer westlich des Gardasees, am linken Ufer des Flusses Chiese. Der Ort liegt strategisch günstig im unteren Sabbialtal, einer hügeligen Gegend von großer natürlicher und historischer Schönheit.

Coldwell Banker Real Estate, im historischen Herzen von Desenzano del Garda, an der Piazza Malvezzi 23, nur wenige Schritte vom alten Hafen entfernt, ist das Zentrum unserer Aktivitäten am Gardasee und in der Umgebung. Unser Hauptsitz spiegelt unsere Philosophie wider: einladend, elegant und professionell – hier treffen Angebot und Nachfrage nach exklusiven Immobilien aufeinander. Wir sind spezialisiert auf die Suche und Vermarktung prestigeträchtiger Objekte und garantieren unseren Kunden einen persönlichen und aufmerksamen Service, der alle Wünsche im Bereich Luxusimmobilien erfüllt.



Zertifizierungen

Energieklasse: G

Details

Adresse: San Pietro

Postleitzahl: 25080

Zimmer: 4

Bäder: 5

Zimmer: 6

Erhaltungszustand: optimal

Etage: auf zwei Ebenen

Geschosse gesamt: 2

Stellplatz: nicht überdacht

Zustand: frei zum Notartermin

Terrasse: vorhanden

Garten: privat

Küche: Wohnküche

Garage: Doppelgarage

Eckdaten

Terrasse

TV Antenne: autonom

Abstellraum

Kamin

Parkett

Telefonsystem

Elektroanlagen: konform

Dusche

Holzfenster

Fensterläden

Panoramablick

in der Nähe

Fitnessstudio

Wellnesscenter

Fussballplatz

Sportanlagen

Tennisplatz

Fahrradwege

Spielplatz

öffentliche Verkehrsmittel

Kindergarten

Grundschule

Realschulen

Oberschulen

Bar

Postfiliale

Einkaufszentrum

Behörden







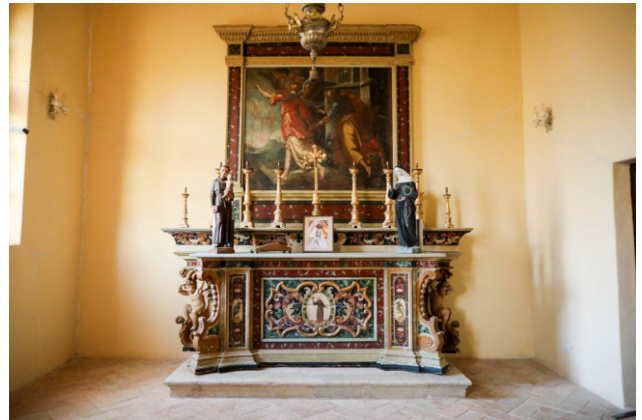




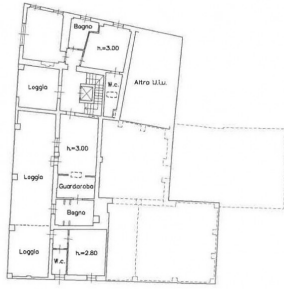








– PIANO PRIMO –



– PIANO TERRA –

